

OptiPlex 7040M

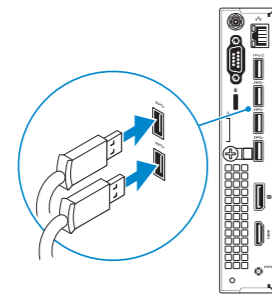
Quick Start Guide

Guide d'information rapide
Guia de iniciação rápida
Hızlı Başlangıç Kılavuzu
دليل البدء السريع



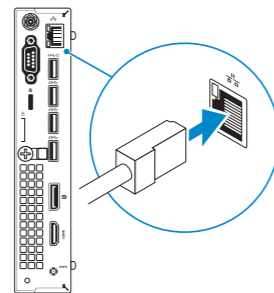
1 Connect the keyboard and mouse

Connectez le clavier et la souris
Ligar o teclado e o rato
Klavye ve farenin bağlanması
قم بتوصيل لوحة المفاتيح والماوس



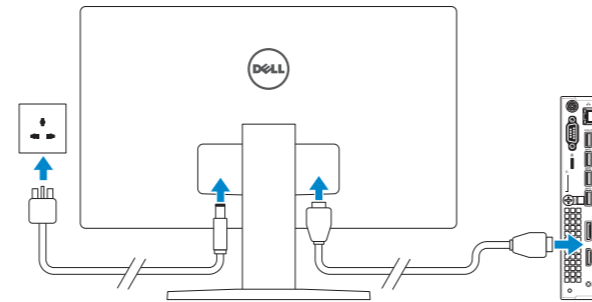
2 Connect the network cable — optional

Connectez le câble réseau (facultatif)
Ligar o cabo de rede — opcional
Ağ kablosunu takın — isteğe bağlı
قم بتوصيل كبل الشبكة — اختياري



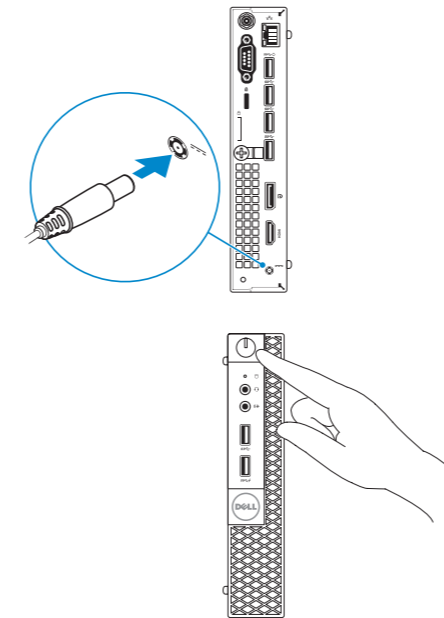
3 Connect the display

Connectez l'écran
Ligar o monitor
Ekranın bağlanması
قم بتوصيل الشاشة



4 Connect the power cable and press the power button

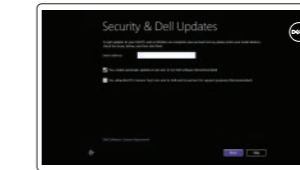
Connectez le câble d'alimentation et appuyez sur le bouton d'alimentation
Ligar o cabo de alimentação e premir o botão de ligação
Güç kablosunu takip güç düğmesine basın
صل كبل التيار واضغط على زر التشغيل



5 Finish operating system setup

Terminez la configuration du système d'exploitation
Terminar a configuração do sistema operativo
إشغال النظام التشغيلي

Windows 8.1



Enable security and updates

Activez la sécurité et les mises à jour
Ativar funcionalidades de segurança e atualizações
Güvenlik ve güncelleştirmeleri etkinleştirin
تمكين الأمان والتحديثات

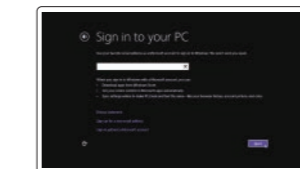


Connect to your network

Connectez-vous à votre réseau
Estabelecer ligação à rede
Ağınıza bağlanın
التوصيل بالشبكة

- NOTE:** If you are connecting to a secured wireless network, enter the password for the wireless network access when prompted.
- REMARQUE:** si vous vous connectez à un réseau sans fil sécurisé, saisissez le mot de passe d'accès au réseau sans fil lorsque vous y êtes invité.
- NOTA:** Se estiver a estabelecer ligação a uma rede sem fios protegida, quando for solicitado, introduza a palavra-passe de acesso à rede sem fios.
- NOT:** Güvenli bir kablosuz ağa bağlıyorsanız, sorulduğunda kablosuz ağ erişimi parolasını girin.

ملاحظة: في حالة اتصالك بشبكة لاسلكية مأمونة، أدخل كلمة المرور لوصول الشبكة اللاسلكية عند مطالبتك.



Sign in to your Microsoft account or create a local account

Connectez-vous à votre compte Microsoft ou créez un compte local
Iniciar sessão numa conta Microsoft ou criar uma conta local
Microsoft hesabınıza oturum açın veya yerel bir hesap oluşturun

قم بتسجيل الدخول إلى حساب Microsoft أو قم بإنشاء حساب محلي

Product support and manuals
Support produits et manuels
Suporte de produtos e manuais
ürün desteği ve kılavuzlar
دعم المنتج والدلائل

Dell.com/support
Dell.com/support/manuals
Dell.com/support/windows
Dell.com/support/linux

Contact Dell
Contacter Dell | Contactar a Dell
Dell'e başvurun | Dell الاتصال

Dell.com/contactdell

Regulatory and safety
Réglementations et sécurité | Regulamentos e segurança
Mevzuat ve güvenlik | ممارسات الأمان والممارسات التنظيمية

Dell.com/regulatory_compliance

Regulatory model
Modèle réglementaire | Modelo regulamentar
Yasal model numarası | الموديل التنظيمي

D10U

Regulatory type
Type réglementaire | Tipo regulamentar
Yasal tür | النوع التنظيمي

D10U001

Computer model
Modèle de l'ordinateur | Modelo do computador
Bilgisayar modeli | موديل الكمبيوتر

OptiPlex 7040M



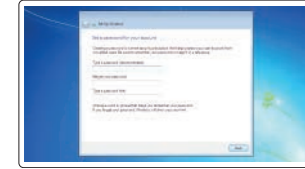
03CXKCA00

© 2015 Dell Inc.
© 2015 Microsoft Corporation.
© 2015 Canonical Ltd.

Printed in China.
2015-09

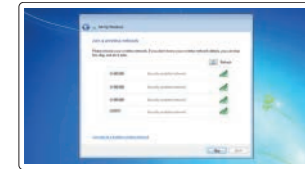


Windows 7



Set up password for Windows

Configurez un mot de passe pour Windows
Configurar a palavra-passe para o Windows
Windows için parola belirleyin
Windows كلمة المرور لنظام



Connect to your network

Connectez-vous à votre réseau
Estabelecer ligação à rede
Ağınıza bağlanın
التوصيل بالشبكة

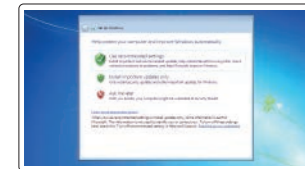
NOTE: If you are connecting to a secured wireless network, enter the password for the wireless network access when prompted.

REMARQUE : si vous vous connectez à un réseau sans fil sécurisé, saisissez le mot de passe d'accès au réseau sans fil lorsque vous y êtes invité.

NOTA: Se estiver a estabelecer ligação a uma rede sem fios protegida, quando for solicitado, introduza a palavra-passe de acesso à rede sem fios.

NOT: Güvenli bir kablosuz ağa bağlanıyorsanız, sorulduğunda kablosuz ağ erişimi parolasını girin.

ملاحظة: في حالة اتصالك بشبكة لاسلكية مؤمنة، أدخل كلمة المرور لوصول الشبكة اللاسلكية عند مطالبتك.



Protect your computer

Protégez votre ordinateur
Proteger o computador
Bilgisayarınızı koruyun
حماية الكمبيوتر

Ubuntu

Follow the instructions on the screen to finish setup.

Suivez les instructions qui s'affichent pour terminer la configuration.
Siga as instruções apresentadas no ecrã para concluir a configuração.
Kurulumu tamamlamak için ekrandaki talimatları izleyin.
اتبع الإرشادات التي تظهر على الشاشة لإنهاء عملية الإعداد.

Locate Dell apps in Windows 8.1

Localisez les applications Dell dans Windows 8.1
Localizar as aplicações Dell no Windows 8.1
Dell uygulamalarınızı Windows 8.1'de bulun
حدد مكان تطبيقات Dell في Windows 8.1



Register My Device

Register your computer

Enregistrez votre ordinateur | Registrar o computador
Bilgisayarınızı kaydedtirin | تسجيل الكمبيوتر



Dell Backup and Recovery

Backup, recover, repair, or restore your computer

Effectuez une sauvegarde, récupération, réparation ou restauration de votre ordinateur
Criar cópia de segurança, recuperação, reparação ou restauração do computador
Bilgisayarınızda yedekleme, kurtarma, onarma veya geri yükleme yapın
التنسخ الاحتياطي أو الاسترداد أو الإصلاح أو الاستعادة للكمبيوتر الخاص بك



Dell Data Protection | Protected Workspace

Protect your computer and data from advanced malware attacks

Protégez votre ordinateur et vos données contre les attaques malveillantes avancées
Proteger o computador e os dados contra ataques de malware avançado
Bilgisayar ve verinizi gelişmiş zararlı yazılım saldırılarına karşı koruyun
حماية الكمبيوتر والبيانات من هجمات البرامج الضارة المتقدمة



Dell SupportAssist

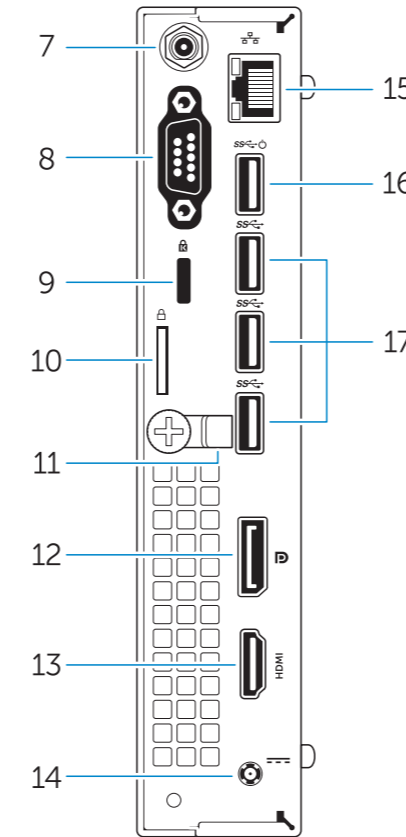
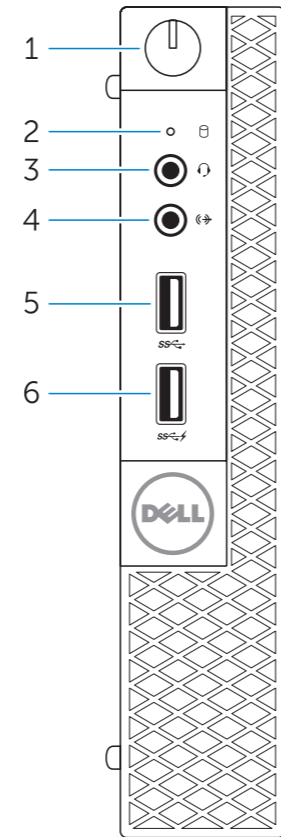
Check and update your computer

Recherchez des mises à jour et installez-les sur votre ordinateur
Verificar e atualizar o computador
Bilgisayarınızı kontrol edin ve güncellemeleri yapın
التحقق من الكمبيوتر الخاص بك وتحديثه



Features

Caractéristiques | Funcionalidades | Özellikler | الميزات



1. Power button/Power light
2. Hard-drive activity light
3. Microphone connector
4. Line-out connector
5. USB 3.0 connector
6. USB 3.0 connector with PowerShare

1. Bouton d'alimentation/Voyant d'alimentation
2. Voyant d'activité du disque dur
3. Port pour microphone
4. Port sortie ligne
5. Port USB 3.0
6. Port USB 3.0 avec PowerShare
7. Entrée antenne SMA (en option)
8. Port série/PS2/VGA/DisplayPort (en option)
9. Emplacement pour câble de sécurité
10. Anneau pour cadenas
11. serre-câble
12. Port DisplayPort
13. Port HDMI

14. Power connector
15. Network connector
16. USB 3.0 connector (Supports Smart Power On)
17. USB 3.0 connectors

14. Port d'alimentation
15. Port réseau
16. Port USB 3.0 (prise en charge de Smart Power activée)
17. Ports USB 3.0

1. Botão de alimentação/luz de alimentação
2. Luz de atividade da unidade de disco rígido
3. Conector para microfone
4. Conector de saída de linha
5. Entrada USB 3.0
6. Entrada USB 3.0 com PowerShare
7. Conector SMA de antena (opcional)
8. Conector Série/PS2/VGA/DisplayPort (opcional)
9. Ranhura do cabo de segurança
10. Anel para cadeado
11. suporte de cabos
12. Conector DisplayPort

1. Güç düğmesi/Güç ışığı
2. Sabit disk etkinlik ışığı
3. Mikrofon konektörü
4. Çıkış konektörü
5. USB 3.0 konektör
6. PowerShare özellikli USB 3.0 konektörü
7. Anten SMA konektörü (isteğe bağlı)
8. Serial/PS2/VGA/DisplayPort konektörü (isteğe bağlı)
9. Güvenlik kablosu yuvası
10. Asma kilit halkası
11. kablo tutucu
12. DisplayPort konektörü
13. HDMI konektörü

13. Conector HDMI
14. Conector de alimentação
15. Conector de rede
16. Entrada USB 3.0 (suporta Ativação inteligente)
17. Entradas USB 3.0

14. Güç konektörü
15. Ağ konektörü
16. USB 3.0 konektörleri (Smart Açılmayı destekler)
17. USB 3.0 konektörleri

14. موصل التيار
15. موصل الشبكة
16. موصل USB 3.0 (تدعم التشغيل الذكي)
17. موصل USB 3.0

14. Güç konektörü
15. Ağ konektörü
16. USB 3.0 konektörleri (Smart Açılmayı destekler)
17. USB 3.0 konektörleri

1. زر التشغيل/مصباح التشغيل
2. مصباح نشاط محرك الأقراص الثابتة
3. موصل الميكروفون
4. موصل الخرج
5. موصل USB 3.0
6. موصل USB 3.0 المزود بـ PowerShare
7. موصل هوائي SMA (اختياري)
8. موصل تسلسلي/PS2/VGA/DisplayPort (اختياري)
9. فتحة كبل الأمان
10. حلقة القفل
11. حامل الكابل
12. موصل DisplayPort
13. موصل HDMI

NOTE: An upgrade from Windows 7 32-bit to Windows 10 will require a manual installation of the system drivers. For latest drivers, visit dell.com/support.

REMARQUE : une mise à niveau de Windows 7 32 bits vers Windows 10 nécessitera une installation manuelle des pilotes système. Pour obtenir les derniers pilotes, visitez dell.com/support.

NOTA: A atualização do Windows 7 de 32 bits para o Windows 10 requer a instalação manual dos controladores do sistema. Para obter os controladores mais recentes visite dell.com/support.

NOT: Windows 7 32-bit'ten Windows 10'a yükseltme, sistem sürücülerinin manuel kurulumunu gerektirir. En son sürücüler için ziyaret edin: dell.com/support.

ملاحظة: تتطلب الترقية من إصدار Windows 7 32 بت إلى Windows 10 تثبيت يدوي لبرامج تشغيل النظام. لأحدث برامج التشغيل، تفضل بزيارة dell.com/support.